

## Ihre Unterrichtsfächer

### Berufsbezogener Lernbereich

Betriebswirtschaftslehre mit Rechnungswesen  
Volkswirtschaftslehre  
Informationswirtschaft  
Mathematik  
Biologie  
Englisch  
Zweite Fremdsprache (als Wahlmöglichkeit, nicht verpflichtend) versetzungs- und prüfungsrelevant

### Berufsübergreifender Lernbereich

Deutsch/Kommunikation  
Politik/Gesellschaftslehre  
Religionslehre  
Sport/Gesundheitsförderung

### Differenzierungsbereich

Fachangebote im Kurssystem  
ECDL-Kurs (wahlweise) - Computerführerschein

## Informationen zur Anmeldung

Die aktuellen Termine für Infoabende, Tag der offenen Tür und Anmeldungen entnehmen Sie bitte dem Terminplan unserer Homepage.

**Die Anmeldung ist nur nach einem Beratungsgespräch möglich.**

Bitte bringen Sie **folgende Bewerbungsunterlagen** zur Anmeldung mit:

- ausgefüllter Anmeldevordruck – bei Minderjährigen mit Unterschrift eines Erziehungsberechtigten (Formular per Download von der Internetseite der Schule erhältlich)
- Lebenslauf ohne Passbild
- beglaubigte Fotokopie des letzten Halbjahreszeugnisses oder Kopie und Original bei persönlicher Anmeldung

## Förderung und Fahrkosten

Förderung nach BAföG ist unter bestimmten Ausnahmeveraussetzungen möglich. Weitere Auskünfte erteilt das BAFÖG-Amt (Tel. 0281-207-0).

Die Übernahme von Schülerfahrkosten erfolgt ausschließlich auf vorherigen Antrag, welcher rechtzeitig im Schulbüro abgegeben werden muss. In der Regel wird ein Schokoticket für Freifahrtberechtigte für den Bereich des VRR durch die NIAG ausgestellt, wobei im Normalfall auch ein Eigenanteil zu leisten ist. Informieren Sie sich bitte ausführlich über die geltenden Rahmenbedingungen.

Lernmittel werden im Rahmen der gesetzlichen Bestimmungen erstattet.

## Anfahrtsskizze



## Berufskolleg Wesel

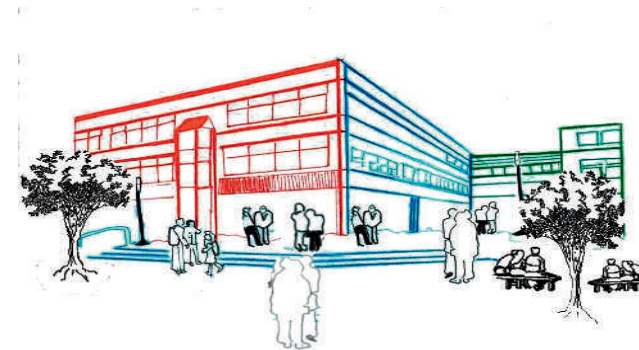
Telefon: +49 281-9 666 10  
Telefax: +49 281-9 666 115  
Email: [verwaltung@berufskolleg-wesel.de](mailto:verwaltung@berufskolleg-wesel.de)  
Homepage: <http://www.berufskolleg-wesel.de>  
Hamminkeler Landstraße 38b  
46483 Wesel

# BERUFSKOLLEG WESEL

## ZWEIJÄHRIGE HÖHERE BERUFSFACHSCHULE

WIRTSCHAFT UND  
VERWALTUNG

HÖHERE  
HANDELSCHULE



## Aufnahmevoraussetzungen und Organisation

Jede Schülerin und jeder Schüler mit erreichtem mittlerem Schulabschluss (Fachoberschulreife) kann diese Schulform besuchen.

Voraussetzung ist ein Beratungsgespräch auf der Basis des Halbjahreszeugnisses der Klasse 10. Die Eignung muss erkennbar sein.

Ein Qualifikationsvermerk ist nicht erforderlich.

## Aufgabe und Ziel

Die zweijährige Höhere Berufsfachschule für Wirtschaft und Verwaltung ist eine berufliche Vollzeitschule, die berufliche Kenntnisse und den Erwerb der Fachhochschulreife (schulischer Teil) vermittelt. In Verbindung mit einem halbjährigen Praktikum, einer mindestens zweijährigen Berufsausbildung oder einer mindestens zweijährigen Berufstätigkeit kann man an einer Fachhochschule oder Gesamthochschule (NRW), insbesondere mit wirtschaftlichen Fachrichtungen (aber auch in anderen Studiengängen) studieren.



Der Bildungsgang schließt mit einer staatlichen schriftlichen Abschlussprüfung in den Fächern Deutsch, Englisch, Mathematik zur Erlangung der Fachhochschulreife sowie einer fachspezifischen Prüfung (Betriebswirtschaftslehre mit Rechnungswesen) zum Erwerb beruflicher Kenntnisse ab.



## Profilbildung: Höhere Handelsschule

Der Ausbildungsgang wird durch ein dreiwöchiges Praktikum im zweiten Ausbildungsjahr unterstützt sowie durch praktische Übungen in den Computerräumen und verschiedene Projektarbeiten in den einzelnen Klassenräumen begleitet.



## Ziele der schulischen Ausbildung

Dieser Bildungsgang bereitet sowohl auf ein Studium als auch auf das Berufsleben vor.

Für den Ausbildungsstellenmarkt sind Sie höher qualifiziert, da Ihnen breit gefächerte Kenntnisse, Fähigkeiten und Fertigkeiten aus den verschiedenen fachspezifischen Bereichen, aber auch aus den Gebieten der Allgemeinbildung, der Informationswirtschaft und der Naturwissenschaft vermittelt werden. Somit haben Sie in der Regel bessere Chancen auf eine Ausbildungsstelle.